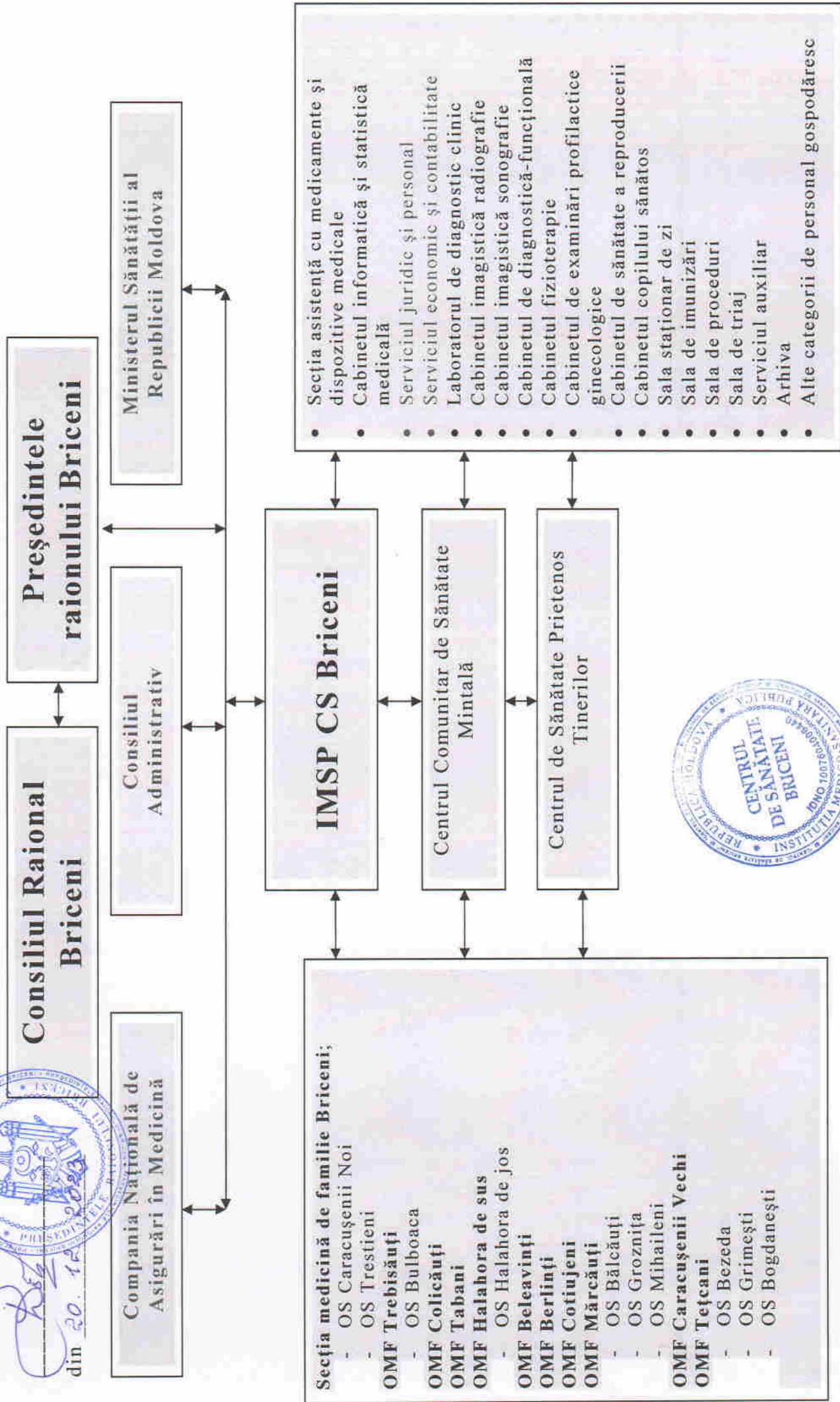


# Organigrama IMSP CS Briceni pe anul 2024

“Aprob”  
Președintele raionului Briceni  
din 20.12.2024



Șef IMSP CS Briceni

*[Signature]*

Dumitru Gîncul

  
Dorin Pavaloi

din 20 12 2023



**Statele de personal  
a IMSP Centrul de Sănătate Briceni  
pentru anul 2024**

Codul funcției	Denumirea funcțiilor	Numărul de unități aprobate în statele de personal
	<b>Total IMSP CS Briceni –33 943 populație înregistrată</b>	
	<b>Personal de conducere</b>	
134211	Șef/șefă centru de sănătate	1,00
134211/01	Șef/șefă adjunct Centru de Sănătate pe probleme medicale	1,00
	<b>Total 11 295 Secția medicină de familie Briceni (urban) 10 593 + OS Caracusenii Noi 381+ OS Trestieni 331 populația înregistrată</b>	
	<b>Medici</b>	
134217	Șef/șefă secțiecu 50% efort medic medicină de familie	1,00
221104	Medic medicină de familie	7,00
	<b>Personal cu studii profesional – tehnice de specialitate</b>	
322102.10	Asistent medical/asistentă medical ai medicilor medicină de familie superior	1,00
322102	Asistent medical/asistentă medical ai medicilor medicină de familie	14,00
	<b>Personal de îngrijire</b>	
515102	Econom/econoamă	1,00
334403	Registrator medical/registratoare medicală	1,00
532103	Îngrijitor/îngrijitoare în menținerea ordinii în domeniul sănătății	5,00
	<b>OS Caracusenii Noi - 381 populația înregistrată</b>	
322102	Asistent medical/asistentă medical ai medicilor medicină de familie, cu 25% efort de asistent medical comunitar	1,00
532103	Îngrijitor/îngrijitoare în menținerea ordinii în domeniul sănătății	0,25
	<b>OS Trestieni - 331 populația înregistrată</b>	
322102	Asistent medical/asistentă medical ai medicilor medicină de familie, cu 25% efort de asistent medical comunitar	1,00
532103	Îngrijitor/îngrijitoare în menținerea ordinii în domeniul sănătății	0,50
	<b>Total 2312 OMF Trebisăuți 1745+567 OS Bulboaca populația înregistrată</b>	
	<b>OMF Trebisăuți - 1745 populația înregistrată</b>	
221104	Medic medicină de familie	1,50
322102	Asistent medical/asistentă medical ai medicilor medicină de familie	2,00

325301	Asistent medical comunitar/asistentă medicală comunitară	1,00
532103	Îngrijitor/îngrijitoare în menținerea ordinii în domeniul sănătății	1,00
	<b>OS Bulboaca - 567 populația înregistrată</b>	
322102	Asistent medical/asistentă medical ai medicilor medicină de familie, cu 25% efort de asistent medical comunitar	1,00
532103	Îngrijitor/îngrijitoare în menținerea ordinii în domeniul sănătății	0,50
	<b>OMF Tabani - 2368 populația înregistrată</b>	
221104	Medic medicină de familie	1,50
322102	Asistent medical/asistentă medical ai medicilor medicină de familie	3,00
325301	Asistent medical comunitar/asistentă medicală comunitară	1,00
532103	Îngrijitor/îngrijitoare în menținerea ordinii în domeniul sănătății	0,50
	<b>OMF Colicăuți - 2042 populația înregistrată</b>	
221104	Medic medicină de familie	1,25
322102	Asistent medical/asistentă medical ai medicilor medicină de familie	2,50
325301	Asistent medical comunitar/asistentă medicală comunitară	1,00
532103	Îngrijitor/îngrijitoare în menținerea ordinii în domeniul sănătății	0,75
	<b>Total 1280 OMF Halahora de Sus 1116 + OS Halahora de Jos 164 populația înregistrată</b>	
	<b>OMF Halahora de Sus - 1116 populația înregistrată</b>	
221104	Medic medicină de familie	1,00
322102	Asistent medical/asistentă medical ai medicilor medicină de familie	1,50
325301	Asistent medical comunitar/asistentă medicală comunitară	0,50
532103	Îngrijitor/îngrijitoare în menținerea ordinii în domeniul sănătății	0,50
818201	Fochist	0,50
	<b>OS Halahora de Jos - 164 populația înregistrată</b>	
322102	Asistent medical/asistentă medical ai medicilor medicină de familie, cu 25% efort de asistent medical comunitar	1,00
532103	Îngrijitor/îngrijitoare în menținerea ordinii în domeniul sănătății	0,25
	<b>OMF Beleavinți - 1737 populația înregistrată</b>	
221104	Medic medicină de familie	1,00
322102	Asistent medical/asistentă medical ai medicilor medicină de familie	2,25
325301	Asistent medical comunitar/asistentă medicală comunitară	1,00
321203	Felcer laborant/felceră laborantă	1,00
532103	Îngrijitor/îngrijitoare în menținerea ordinii în domeniul sănătății	1,00
818201	Fochist	1,00
832201	Conducător/conducătoare auto	1,00
	<b>OMF Berlinți - 1249 populația înregistrată</b>	
221104	Medic medicină de familie	1,00
322102	Asistent medical/asistentă medical ai medicilor medicină de familie	1,75
325301	Asistent medical comunitar/asistentă medicală comunitară	0,50
532103	Îngrijitor/îngrijitoare în menținerea ordinii în domeniul sănătății	0,75
	<b>OMF Cotiujeni - 2695 populația înregistrată</b>	
221104	Medic medicină de familie	2,00
322102	Asistent medical/asistentă medical ai medicilor medicină de familie	3,50

325301	Asistent medical comunitar/asistentă medicală comunitară	1,00
321203	Felcer laborant/felceră laborantă	1,00
532103	Îngrijitor/îngrijitoare în menținerea ordinii în domeniul sănătății	0,75
	<b>Total 2260 OMF Marcăuți - 1399 + OS Balcauti 483 + OS Groznita 183 + OS Mihaileni 195 populația înregistrată</b>	
	<b>OMF Marcăuți - 1399 populația înregistrată</b>	
221104	Medic medicină de familie	1,50
322102	Asistent medical/asistentă medical ai medicilor medicină de familie	2,00
325301	Asistent medical comunitar/asistentă medicală comunitară	0,75
322101	Asistent medical specializat/asistentă medicală specializată de fizeoterapie	1,00
532103	Îngrijitor/îngrijitoare în menținerea ordinii în domeniul sănătății	1,00
832201	Conducător/conducătoare auto	1,00
818201	Fochist	0,25
	<b>OS Balcăuți - 483 populația înregistrată</b>	
322102	Asistent medical/asistentă medical ai medicilor medicină de familie, cu 25% efort de asistent medical comunitar	1,00
532103	Îngrijitor/îngrijitoare în menținerea ordinii în domeniul sănătății	0,25
	<b>OS Groznița - 183 populația înregistrată</b>	
322102	Asistent medical/asistentă medical ai medicilor medicină de familie, cu 25% efort de asistent medical comunitar	1,00
532103	Îngrijitor/îngrijitoare în menținerea ordinii în domeniul sănătății	0,25
	<b>OS Mihăileni - 195 populația înregistrată</b>	
322102	Asistent medical/asistentă medical ai medicilor medicină de familie, cu 25% efort de asistent medical comunitar	1,00
532103	Îngrijitor/îngrijitoare în menținerea ordinii în domeniul sănătății	0,25
	<b>OMF Caracuseii Vechi - 3410 populația înregistrată</b>	
221104	Medic medicină de familie	2,00
322102	Asistent medical/asistentă medical ai medicilor medicină de familie	4,50
325301	Asistent medical comunitar/asistentă medicală comunitară	1,50
322101	Asistent medical specializat/asistentă medicală specializată de fizeoterapie	1,00
532103	Îngrijitor/îngrijitoare în menținerea ordinii în domeniul sănătății	1,00
832201	Conducător/conducătoare auto	1,00
818201	Fochist	0,25
	<b>Total 3295 OMF Tețcani 2315 + OS Bezeda 405 + OS Bogdanesti 435 + OS Grimesti 140 populația înregistrată</b>	
	<b>OMF Tețcani - 2315 populația înregistrată</b>	
221104	Medic medicină de familie	2,25
322102	Asistent medical/asistentă medical ai medicilor medicină de familie	3,00
325301	Asistent medical comunitar/asistentă medicală comunitară	1,00
322101	Asistent medical specializat/asistentă medicală specializată de fizeoterapie	1,00
321203	Felcer laborant/felceră laborantă	1,00
532103	Îngrijitor/îngrijitoare în menținerea ordinii în domeniul sănătății	1,00
832201	Conducător/conducătoare auto	1,00

818201	Fochist	0,25
	<b>OS Bezeda - 405 populația înregistrată</b>	
322102	Asistent medical/asistentă medical ai medicilor medicină de familie, cu 25% efort de asistent medical comunitar	1,00
532103	Îngrijitor/îngrijitoare în menținerea ordinii în domeniul sănătății	0,25
	<b>OS Grimești - 140 populația înregistrată</b>	
322102	Asistent medical/asistentă medical ai medicilor medicină de familie, cu 25% efort de asistent medical comunitar	1,00
532103	Îngrijitor/îngrijitoare în menținerea ordinii în domeniul sănătății	0,25
	<b>OS Bogdănești - 435 populația înregistrată</b>	
322102	Asistent medical/asistentă medical ai medicilor medicină de familie, cu 25% efort de asistent medical comunitar	1,00
532103	Îngrijitor/îngrijitoare în menținerea ordinii în domeniul sănătății	0,25
	<b>Medici specialiști</b>	
221201.09	Medic specialist principal/asistență medicală mamei și copilului	1,00
221201	Medic specialist/medic pediatru consultant	2,00
221201	Medic specialist/medic obstetrician - ginecolog în cabinetul de sănătate a reproducerii	1,00
221201	Medic specialist/medic obstetrician - ginecolog în cabinetul de examinări profilactice ginecologice	1,00
226402	Medic specialist /Fizioterapeut/Reabilitolog	1,00
221201	Medic specialist/medic de deagnostică funcțională	1,00
226916	Medic statistician	1,00
221201	Medic specialist/medic staționar de zi și control profilactic	1,00
221201	Medic specialist/medic în promovarea sănătății	1,00
226207	Farmacist/farmacistă	1,00
	<b>Asistenți medicali</b>	
322101	Asistent medical specializat/asistentă medicală specializată pentru eliberarea certificatelor medicale	1,00
322101	Asistent medical specializat/asistentă medicală specializată medical în sala de proceduri	1,00
322101	Asistent medical specializat/asistentă medicală specializată în staționarul de zi	1,00
322101	Asistent medical specializat/asistentă medicală specializată în cabinetul de imunizări	1,00
322101	Asistent medical specializat/asistentă medicală specializată în cabinetul copilului sănătos	1,00
322101	Asistent medical specializat/asistentă medicală specializată în cabinetul de diagnostic funcțional	1,00
322201	Asistent obstetric/asistentă obstetrică în cabinetul de examinări profilactice ginecologice	1,00
322201	Asistent obstetric/asistentă obstetrică în cabinetul de sănătate a reproducerii	1,00
322101	Asistent medical specializat/asistentă medicală specializată de fizioterapie	2,00
322101	Asistent medical specializat/asistentă medicală specializată cu medicul pediatru consultant	2,00
325201	Statistician medical/statisticiană medicală	2,50

322101	Asistent medical specializat/asistentă medicală specializată în cabinetul masaj	1,00
	<b>Laboratorul clinic de deagnosticare CS</b>	
134215	Şef/şefă laborator	1,00
221201	Medic specialist/medic în laborator	1,00
321203	Felcer laborant/felceră laborantă	5,00
532103	Îngrijitor/îngrijitoare în menținerea ordinii în domeniul sănătății	1,00
	<b>Cabinetul de imagistică CS</b>	
221201	Medic specialist/medic imagist radiolog	1,00
221201	Medic specialist/medic imagist sonografist	1,00
321102	Tehnician radiolog/tehniciană radiologă (studii profesional-tehnice)	1,25
322101	Asistent medical specializat/asistentă medicală specializată cu medicul imagist sonografist	1,00
532103	Îngrijitor/îngrijitoare în menținerea ordinii în domeniul sănătății	1,00
	<b>Serviciul contabilitate și economie</b>	
121103	Contabil-şef/contabilă-şefă	1,00
121109	Economist-şef/economistă-şefă	1,00
263107	Economist/economistă	0,50
241106	Contabil/contabilă pe materiale	1,00
241106	Contabil/contabilă pe salariu	0,50
241106	Contabil/contabilă finanțe	1,50
241106	Contabil/contabilăpe medicamente	1,25
241104	Contabil casier/contabilă casieră	1,00
	<b>Serviciu juridic și personal</b>	
242320	Specialist/specialistă serviciul personal	1,00
261918	Jurisconsult/jurisconsultă	0,50
	<b>Alte categ. de personal adm.-gospod.</b>	
251117	Inginer/ingineră de sistem și rețea	1,00
252101	Administrator/administratoare baze de date (SIAAMP)	1,00
226323	Specialist/specialistă securitatea și sănătatea în muncă	0,25
215304	Inginer pentru deservirea aparatajului merdical	1,00
412002	Secretar/secretară	1,00
262102	Arhivar	0,50
432103	Magaziner/magazineră	0,50
832201	Conducător/conducătoare auto	2,50
311304	Tehnician electrician/tehniciană electriciană	1,00
712628	Lăcătuș-instalator tehnică sanitară	0,50
962202	Muncitor auxiliar/muncitoare auxiliară	2,00
834304	Liftier/liftieră	1,00
962908	Paznic/paznică	3,00
214614	Specialist pentru exploatarea gospodăriei de gazși ascensorului**	0,25
	<b>Total CS</b>	<b>180,25</b>
	<b>Total medici, specialiști (medici) cu studii superioare</b>	<b>38,00</b>
	<i>Medic medicină de familie</i>	<i>23,00</i>
	<i>Medici specialisti</i>	<i>15,00</i>

<b>Total personal medical cu studii medii</b>	<b>89,00</b>
<i>Asistent medical de familie</i>	<i>51,00</i>
<i>Asistent medical comunitar</i>	<i>9,25</i>
<i>Alte categ. de asistenti medicali</i>	<i>28,75</i>
<b>Personal medical inferior</b>	<b>20,25</b>
<b>Alte categ. de personal adm.-gospod.</b>	<b>31,00</b>
<b>Conducători</b>	<b>2,00</b>



Şef  
IMSP CS Briceni

Dumitru Gîncul

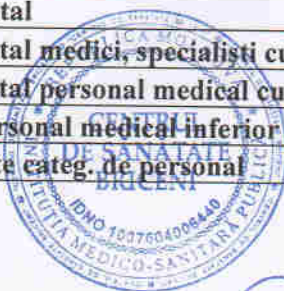
**Statele de personal  
a Centrului de Sănătate Prietenos Tinerilor, raionul Briceni  
pentru anul 2024**

	Denumirea funcțiilor	Numărul de unități aprobate în statele de personal
134217	Șef/șefă Centru SPT	1,00
221201	Medic specialist/medic obstetrician-ginicolog consultant	1,00
221201	Medic specialist/medic pediatru consultant	1,00
221201	Medic specialist/medic terapeut consultant	1,00
263405	Psiholog/psihologă - consultant	1,00
263405	Psiholog/psihologă - educător	1,00
263501	Asistent social/asistentă socială	1,00
322101	Asistent medical specializat/asistentă medicală specializată	1,00
422903	Registrator/registratoare	0,50
532103	Îngrijitor/îngrijitoare în menținerea ordinii în domeniul sănătății	0,50
	<b>Total</b>	<b>9,00</b>
	<b>Total medici, specialiști cu studii superioare</b>	<b>4,00</b>
	<b>Total personal medical cu studii medii</b>	<b>1,00</b>
	<b>Personal medical inferior</b>	<b>0,50</b>
	<b>Alte categ. de personal</b>	<b>3,50</b>

**Statele de personal  
a Centrului Comunitar de Sănătate Mintală, raionul Briceni  
pentru anul 2024**

	Denumirea funcțiilor	Numărul de unități aprobate în statele de personal
134217	Șef/șefă CCSM/medic psihiatru	1,00
221201	Medic specialist/medic psihiatru	2,00
263501	Asistent social/asistentă socială	1,00
263405	Psiholog/psihologă	1,00
322101	Asistent medical specializat/asistentă medicală specializată	2,00
422903	Registrator/registratoare	0,50
532103	Îngrijitor/îngrijitoare în menținerea ordinii în domeniul sănătății	0,50
	<b>Total</b>	<b>8,00</b>
	<b>Total medici, specialiști cu studii superioare</b>	<b>3,00</b>
	<b>Total personal medical cu studii medii</b>	<b>2,00</b>
	<b>Personal medical inferior</b>	<b>0,50</b>
	<b>Alte categ. de personal</b>	<b>2,50</b>

Șef  
IMSP CS Briceni



Dumitru Gîncul



**Statele de personal  
în Secția Asistență cu Medicamente și Dispozitive Medicale  
pentru anul 2024**

	Denumirea funcțiilor	Numărul de unități aprobate în statele de personal
134208	Farmacist diriginte/farmacistă dirigintă	1,00
226207	Farmacist/farmacistă	2,00
321301	Asistent farmacist/asistentă farmacistă	4,00
532103	Îngrijitor/îngrijitoare în menținerea ordinii în domeniul sănătății	1,00
241106	Contabil/contabilă	1,50
413203	Operator/operatoare la calculator	1,00
	<b>Total</b>	<b>10,50</b>
	<b>Total medici, specialiști (medici) cu studii superioare</b>	<b>3,00</b>
	<b>Total personal medical cu studii medii</b>	<b>4,00</b>
	<b>Personal medical inferior</b>	<b>1,00</b>
	<b>Alte categ. de personal</b>	<b>2,50</b>



Șef  
IMSP CS Briceni

Dumitru Gîncul