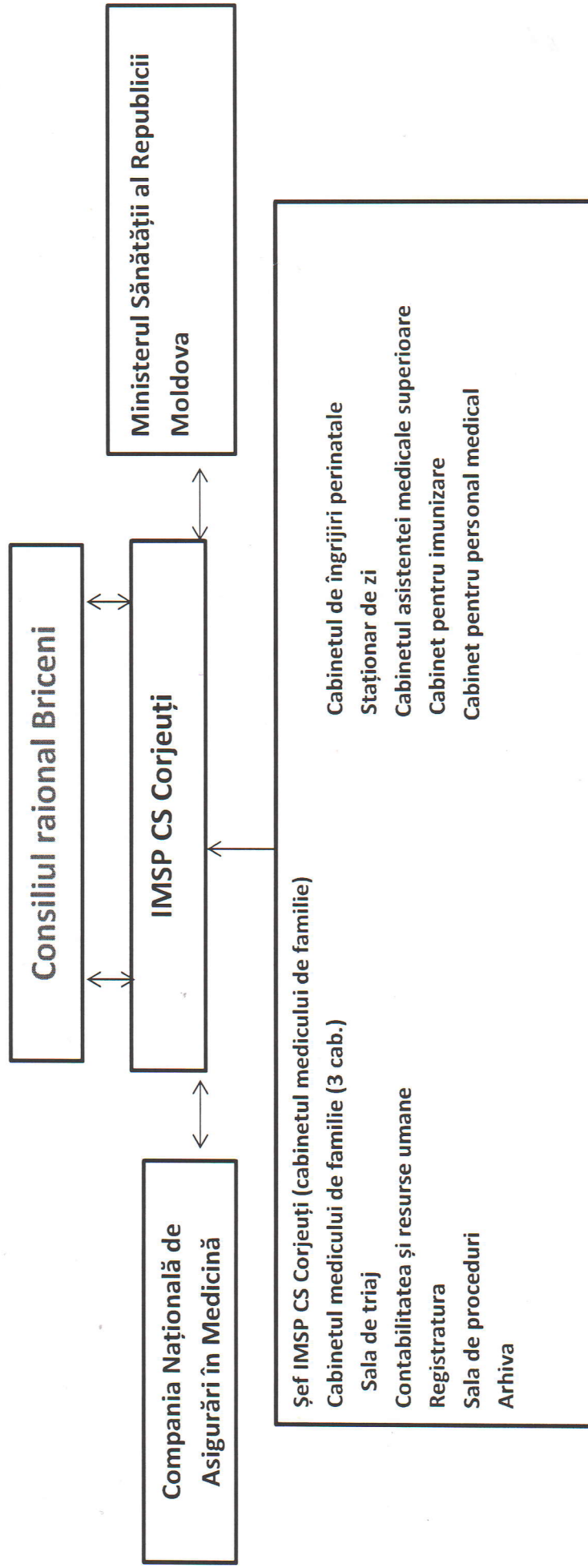


Organigrama IMSP CS Corjeuți pe anul 2026



Șef IMSP CS Corjeuți



Mihail Blîndu

APROBAT
Presedintele raionului Briceni

Dl Nicolae Danilov _____
“ ” _____

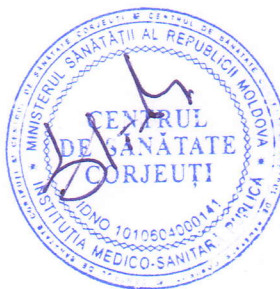
**Statele de personal al IMSP CS Corjeuți
pentru anul 2026**

modificate din 01.06.2026

Codul funcției	Numarul de functii calculate in conformitate, de categorii de personal	Numarul de unitati aprobate in statele de personal
	Personal administrativ și de conducere	
1	112076 Șef Centru de Sănătate cu 50% efort medic de familie (1500 populatie)	1,0
	Personal medical superior	
1	221104 Medic de familie $6728/1500 = 4.5$ $4.5 - 0.50$ (șef CS) = 4.00	4,0
	Personal medical mediu	
1	222102.06 Asistent medical superior de familie	1,0
2	222102 Asistent medical de familie $6728/750 = 9.0$	9,0
4	322101 Asistent medical fizioterapie (15000=1,0 functii)	1,0
5	222102 Asistent medical de familie in sala de proceduri și staționar de zi	1,0
6	222102 Asistent medical de familie in sala de imunizări	0,25
7	222102 Asistent medical în îngrijiri perinatale $1550 / 3500 = 0,5$	0,5
8	325301 Asistent medical comunitar $6728 / 2000 = 3,5$	3,0
	Personal medical inferior	
1	532104 Infermieră - deriticătoare	2,0

		Personal auxiliar gospodaresc	
1	832202	Conducător auto	1,0
2	241103	Contabil	1,0
3	333304	Specialist serviciu personal	0,25
4	962204	Muncitor p/u reparații curente și îngrijirea teritoriului CS Corjeuți	1,0
5	252101	Specialist în domeniul tehnicii informaționale și gestionare baze de date	0,5
		TOTAL	
		Total pe institutie,inclusiv:	26.50
		Medici	4,00
		Personal medical cu studii medii	15,75
		Personal medical inferior	2,00
		Personal administrativ și de conducere	1,00
		Alt personal	3,75

Șef IMSP CS Corjeuți



Blîndu Mihail